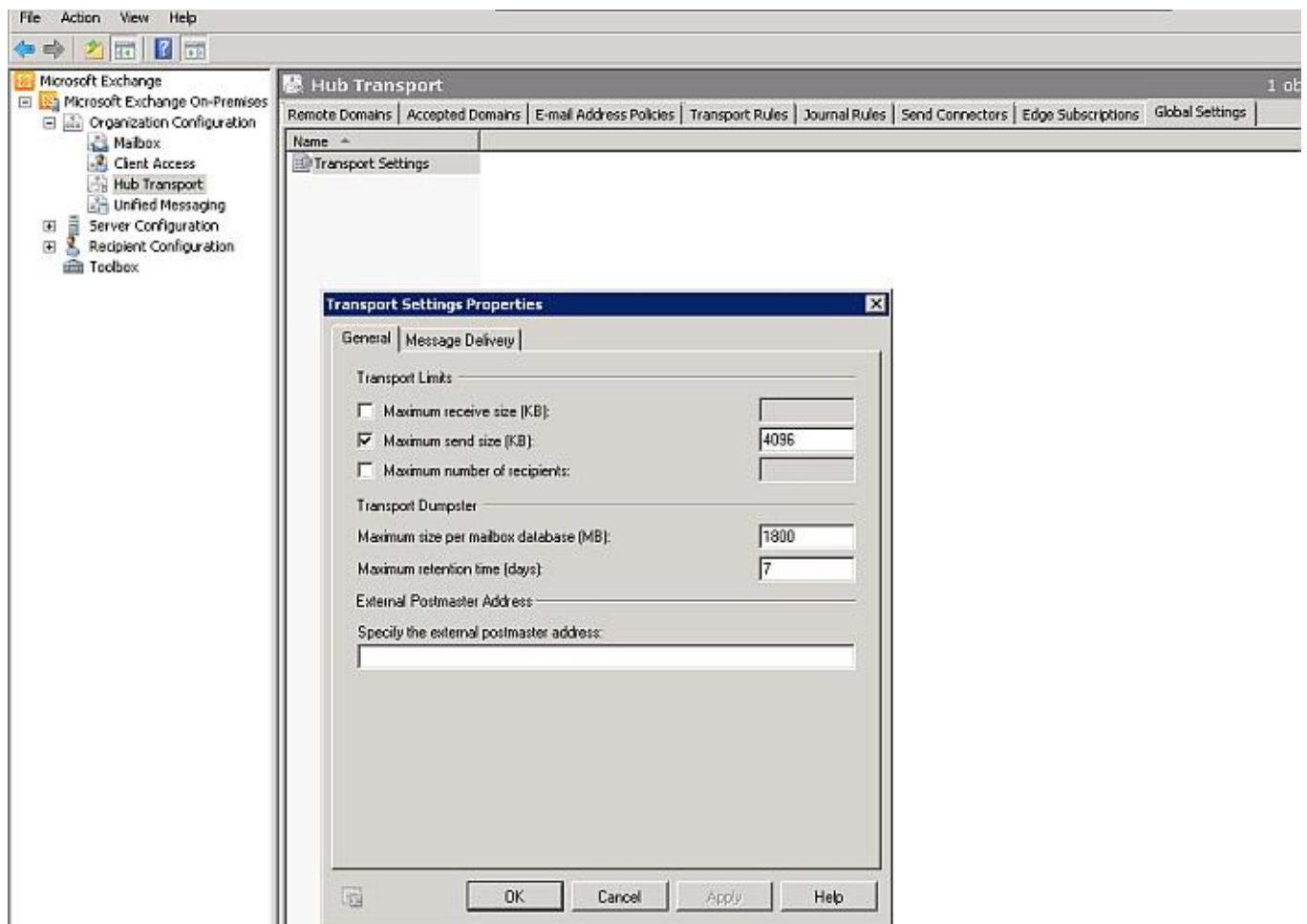


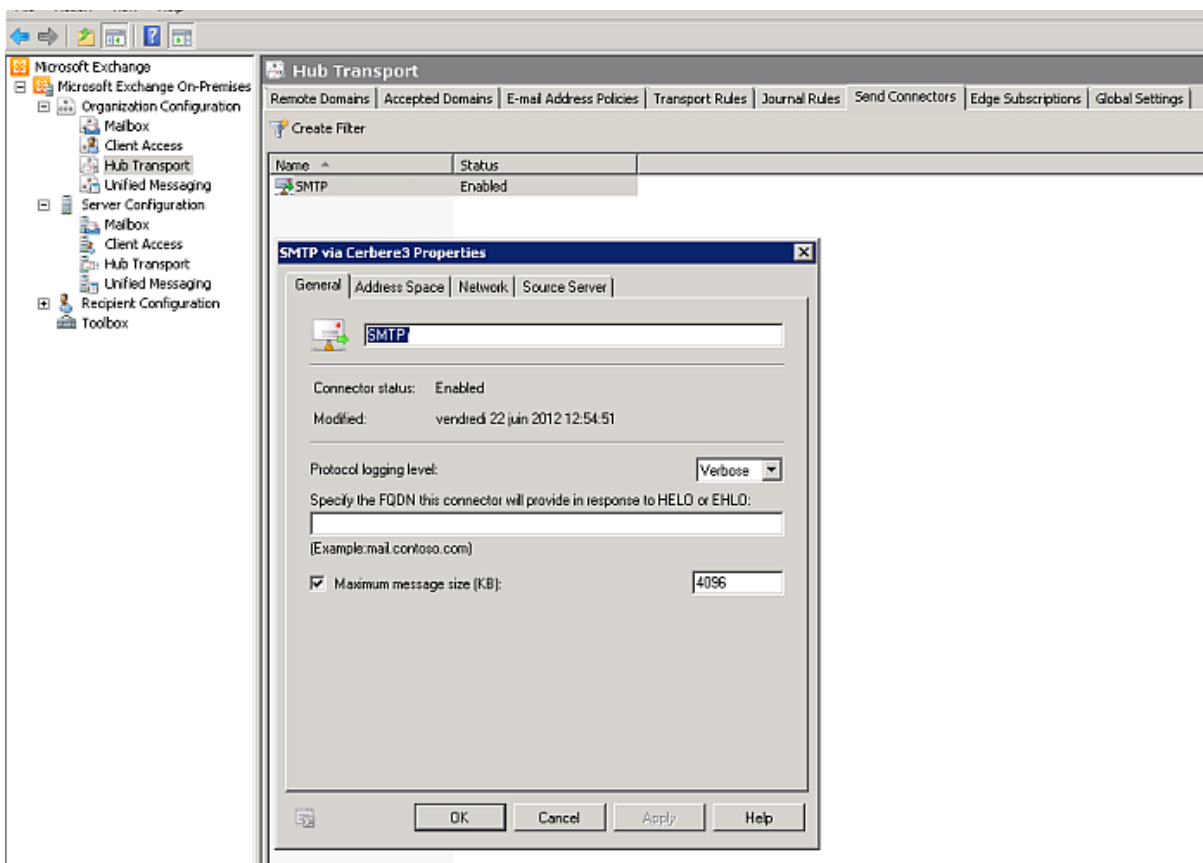
Limiter la taille des messages lors de l'envoi (externe et interne)

Dans la console exchange->Organization Configuration -> Hub Transport -> Global Settings -> Clic droit sur Transport Settings -> propriétés -> Cocher la case Maximum send size



Limiter la taille des messages lors de l'envoi externe mais pas de limites en interne

Dans la console exchange->Organization Configuration -> Hub Transport -> Send Connectors -> Click droit sur le connecteur -> propriétés -> Cocher la case Maximum size



Limiter la taille des messages lors de l'envoi interne mais pas de limites vers l'externe

Dans la console exchange->Organization Configuration -> Hub Transport -> Transport Rules -> Créer une nouvelle règle.

